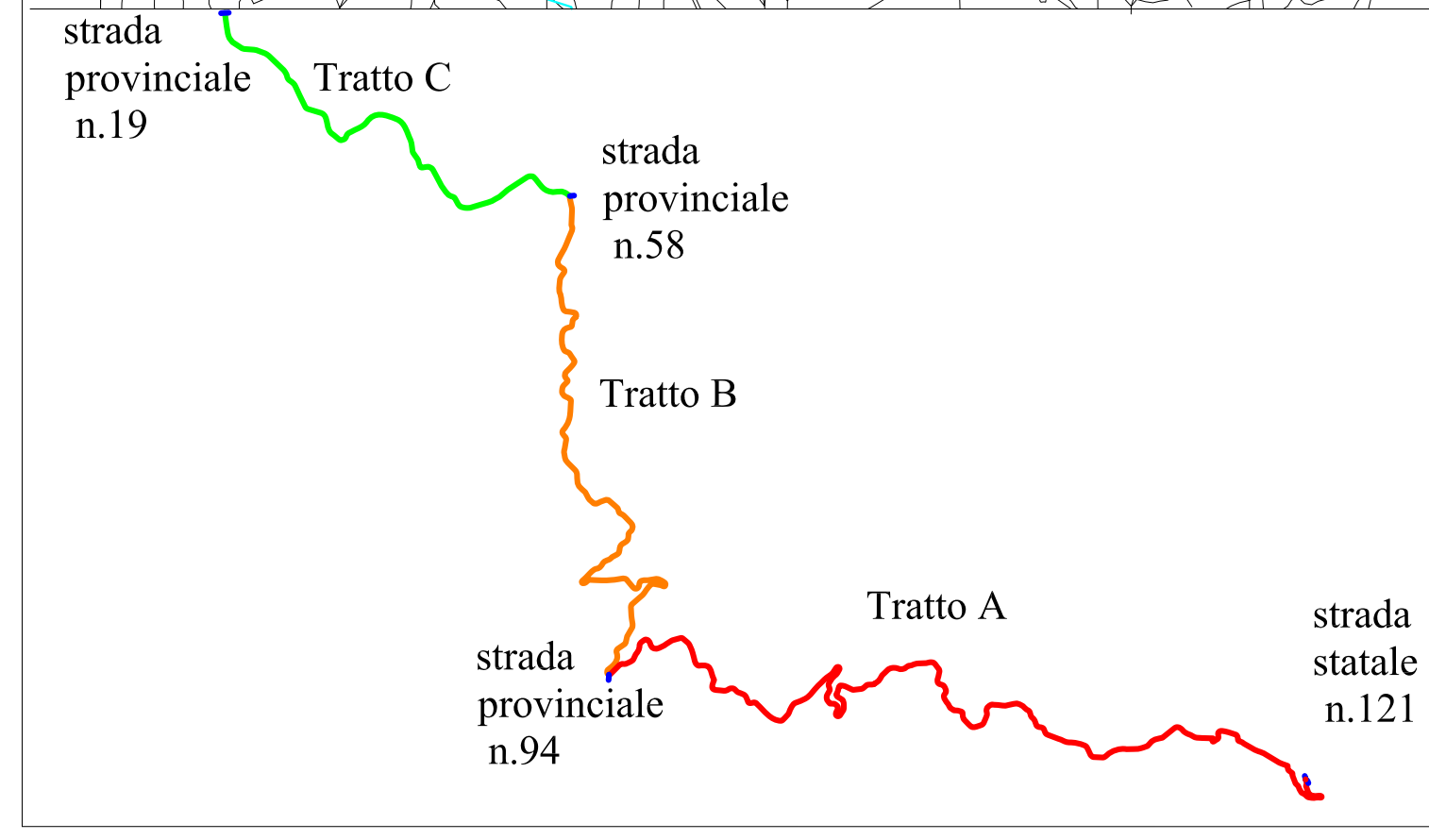
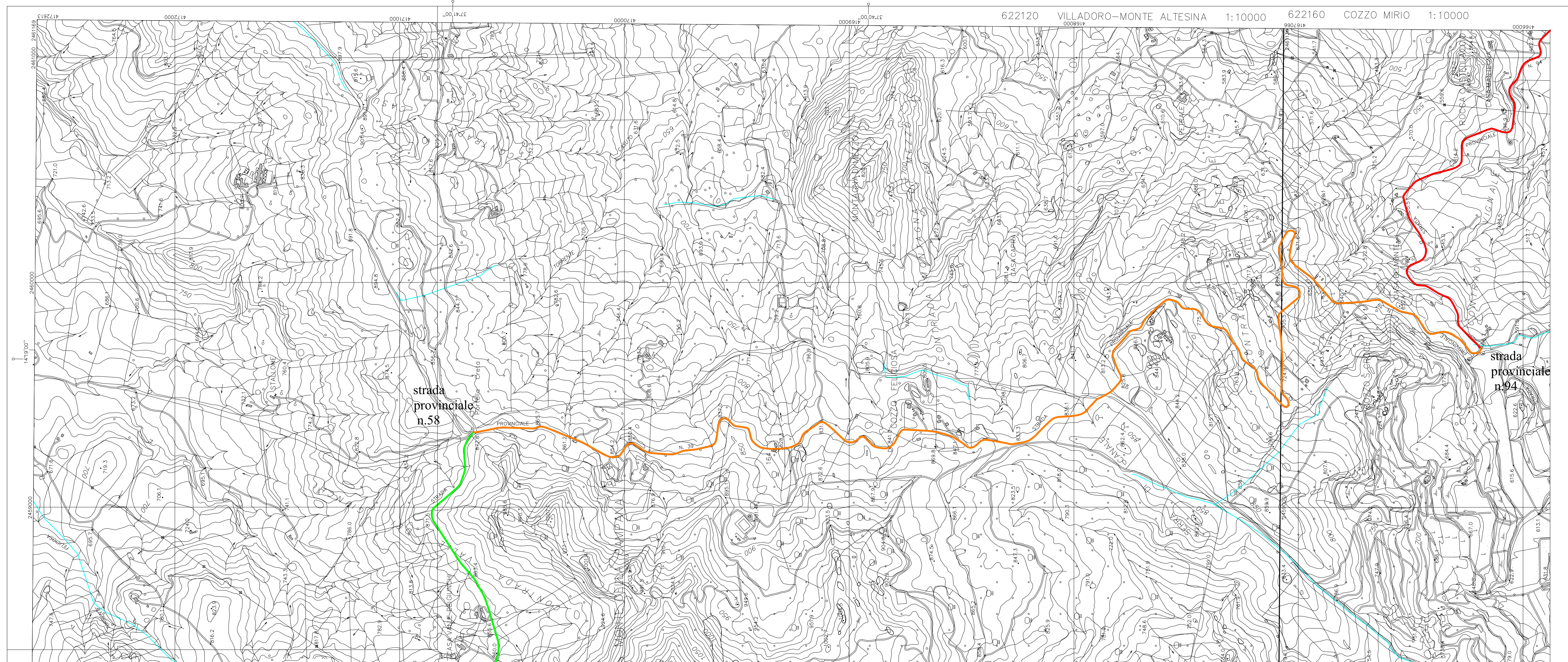
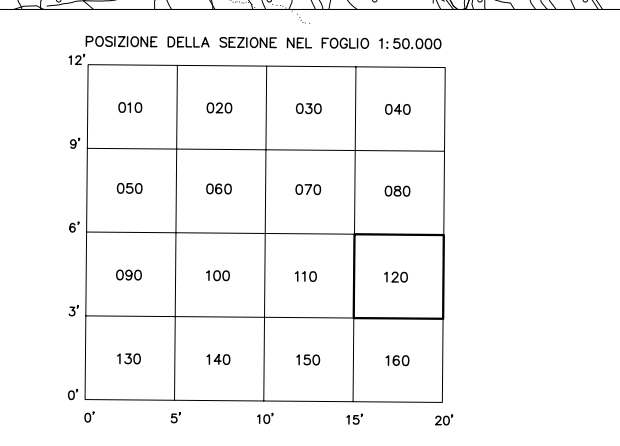


LIBERO CONSORZIO COMUNALE DI ENNA	
Lavori di sistemazione ed ammodernamento della S.P. n°39 "Leonforte-Erbavusa-bivio S.P. n°19" (Villadoro).	
LIVELLO PROGETTUALE: ESECUTIVO	
Planimetria generale (tratto B: SP.94 - SP.58)	
CODICE PROGETTO	SCALA 1:10.000
NOME FILE:	DATA: Dicembre 2014
	1° Aggiornamento: Febbraio 2017
	2° Aggiornamento: Luglio 2017
	3° Aggiornamento: Marzo 2018
IL RESPONSABILE UNICO DEL PROCEDIMENTO <i>geom. Angelo Baldi</i>	
	



QUADRO D'UNIONE DEI FOGLI 1:50.000

609 TERMINI MERESE	610 CASTELBUONO	611 MISTRETTA
621 ALIA	622 GANGI	623 NICOSIA
630 SAN CATALDO CALTANISSETTA	631 ENNA	632 VALGUARNERA CAROPEPE

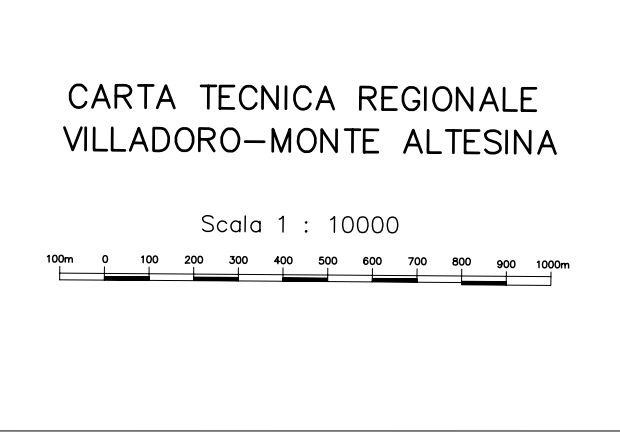


LIMITI AMMINISTRATIVI
QUADRO D'UNIONE DELLE SEZIONI

622070	622080	623050
622110	622120	623090
622150	622160	623130

PROVINCIA:
A PALERMO
B ENNA

COMUNE:
a Gangi
b Colasabotta
c Nicosia
d Leonforte
e Sperlingo



QUADRO D'UNIONE DEI FOGLI 1:50.000

609 TERMINI MERESE	610 CASTELBUONO	611 MISTRETTA
621 ALIA	622 GANGI	623 NICOSIA
630 SAN CATALDO CALTANISSETTA	631 ENNA	632 VALGUARNERA CAROPEPE

