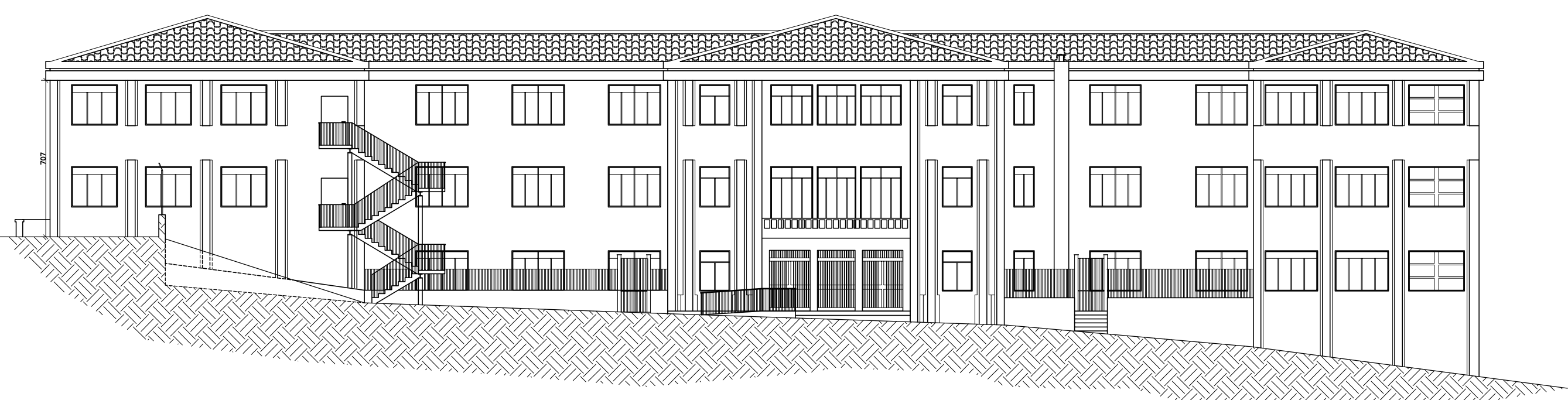


PROSPETTO NORD - PRINCIPALE
Scala 1:200



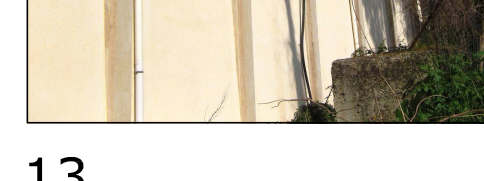
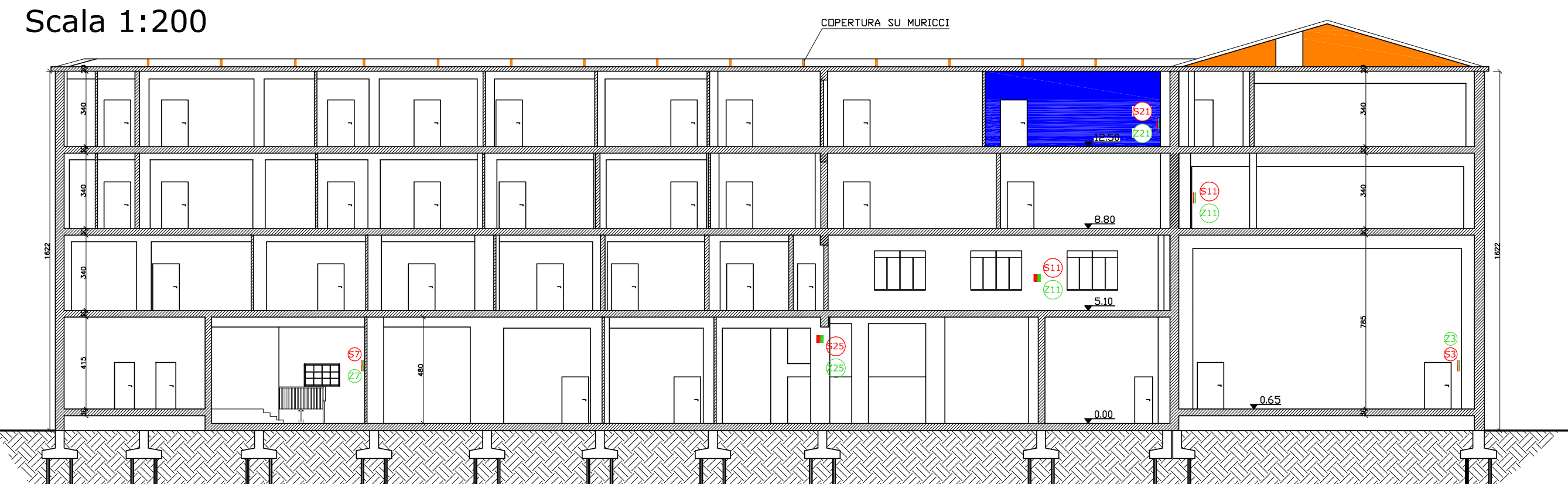
PROSPETTO SUD - RETRO
Scala 1:200



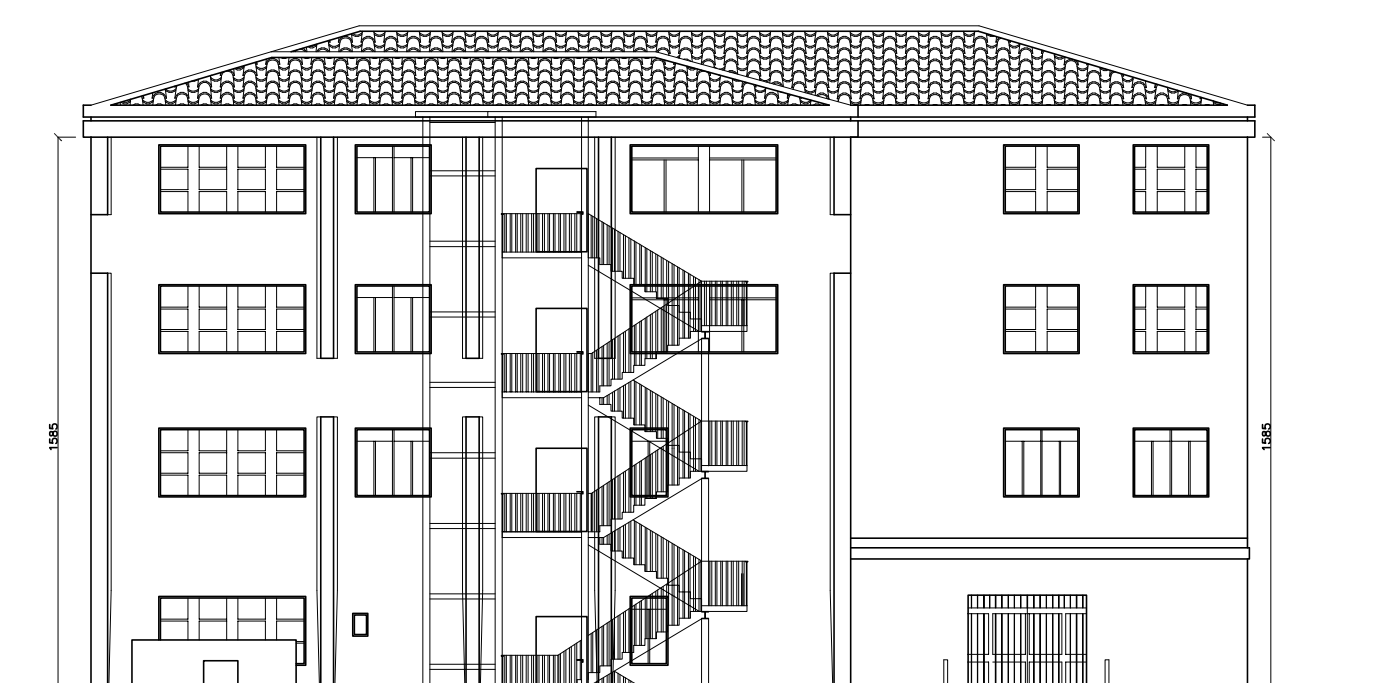
DOCUMENTAZIONE FOTOGRAFICA PROSPETTI



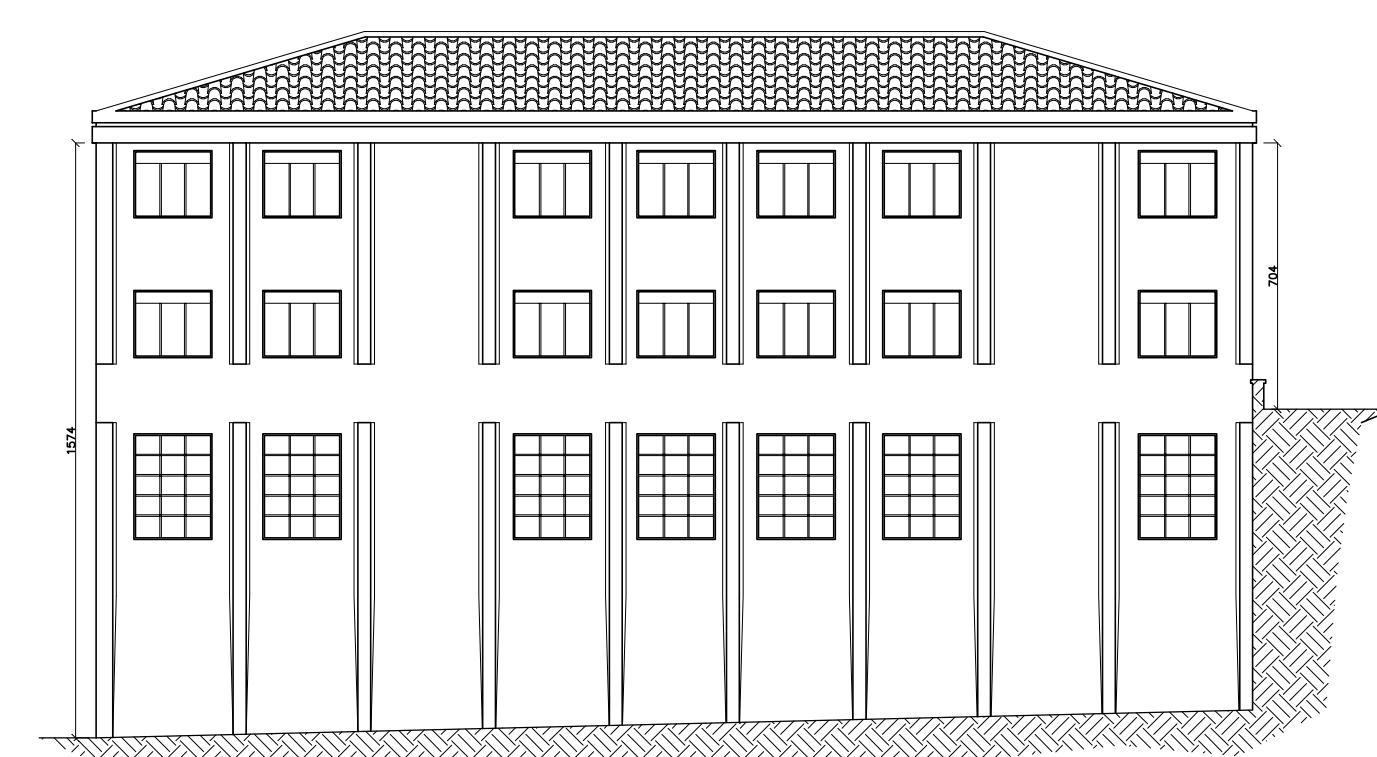
SEZIONE A-A
Scala 1:200



PROSPETTO OVEST - LATERALE DESTRO
Scala 1:200



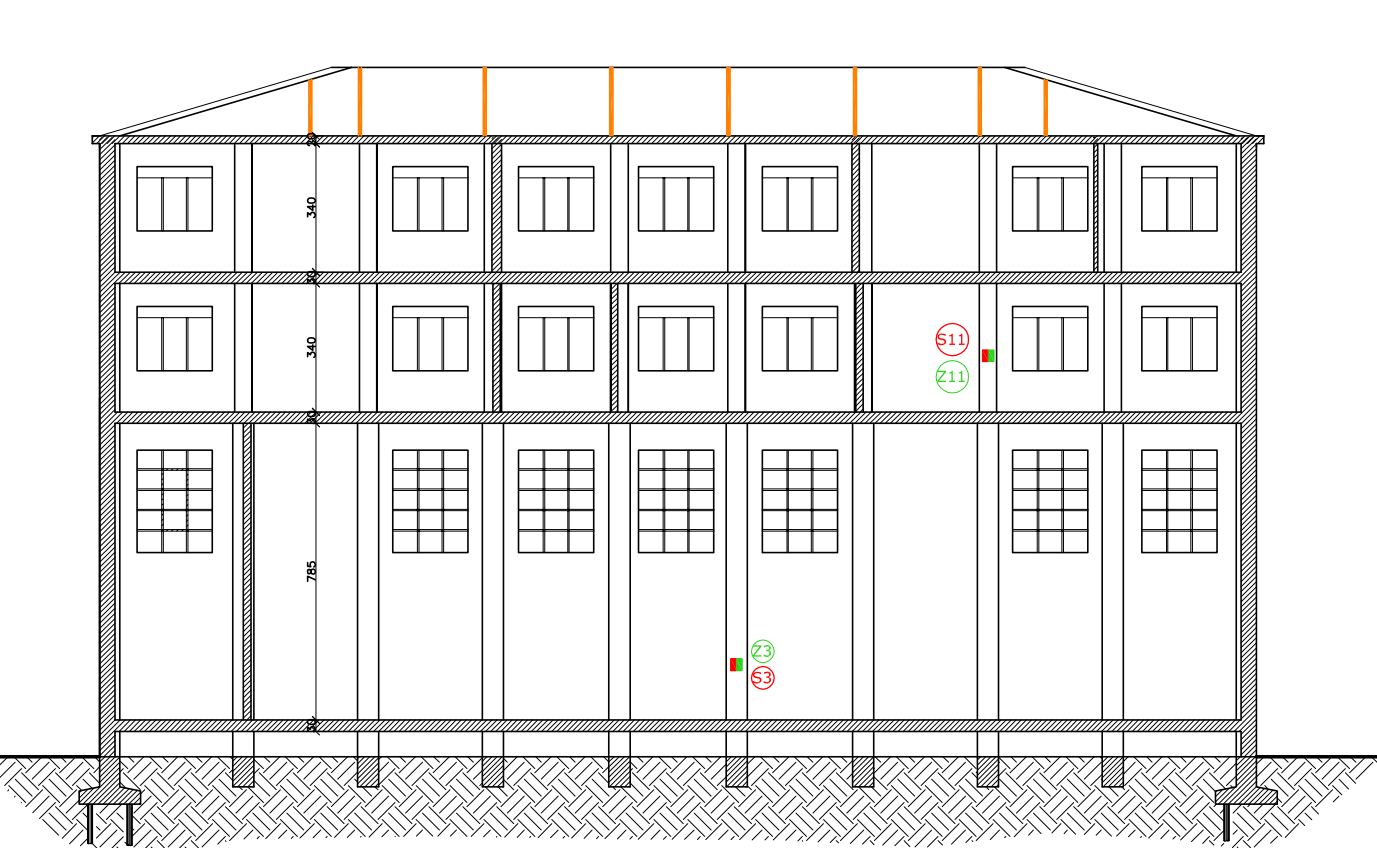
PROSPETTO EST - LATERALE SINISTRO
Scala 1:200



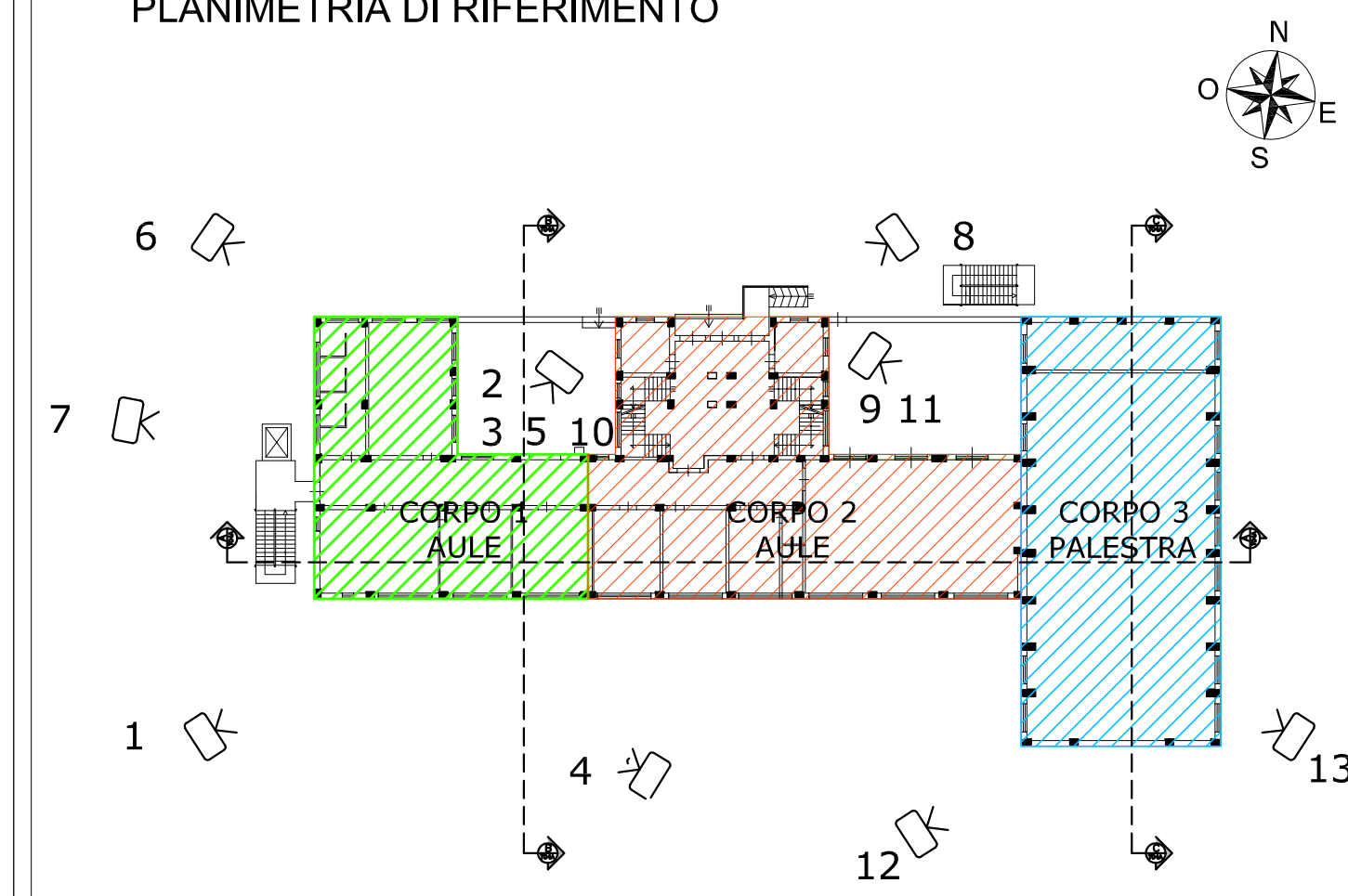
SEZIONE B-B
Scala 1:200



SEZIONE C-C
Scala 1:200



PLANIMETRIA DI RIFERIMENTO



LEGENDA

- ☐ DOCUMENTAZIONE FOTOGRAFICA PROSPETTI ED INTERNI
- (S.n.) SAGGI
- (Z.n.) PROVE STRUMENTALI
- SOLAIO PUNTELLATO NEL 2005
- CONSOLIDAMENTO SOLAIO SOFFITTO AULA MAGNA AUDITORIUM RISALENTE AL 1986
- CONTROSOFFITTO
- DEMOLIZIONE E RICOSTRUZIONE TAMPONATURA INTERNA
- GIUNTI TECNICI
- ⓑ BOTOLA
- PARETI IN LATERIZIO FORATO PORTANTI SOLAIO DI COPERTURA



PROVINCIA REGIONALE DI ENNA

VERIFICA TECNICHE DI SICUREZZA SISMICA, AI SENSI DELL'O.P.C.M. 3274 / 2003 E SS.MM.II., RELATIVE AD EDIFICI RILEVANTI IN CASO DI COLLASSO

I.T.G.C. ALESSANDRO VOLTA DI NICOSIA



TEKNOS Dott. Ing. Sergio Berti
Dott. Ing. Roberto Rampagni
Dott. Ing. Walter Rubbiani
Dott. Ing. Alessia Tiranti
Dott. Ing. Filippo Bizzini
Dott. Arch. Antonino Palazzetti
Geom. Federico Mortolini

STATO ATTUALE:
RILIEVO STRUTTURALE, INDAGINI IN SITU
E DOCUMENTAZIONE FOTOGRAFICA

PROSPETTI E SEZIONI

ELABORATO: 1135 01VS 104 A 120625 SCALA: 1:200

Rev:	Descrizione:	Data:	Redatto:	Verificato:	Approvato:
E					
D					
C					
B					
A	PRIMA EMISSIONE	25/06/2012	Dott. Ing. Filippo Bizzini	Dott. Ing. Alessia Tiranti	Dott. Ing. Roberto Rampagni

A TORNARE DA LEGGE SI RIBERLA LA PROPRIETA' INDIRIZZANDO CON DANNO DI INTERESSE IL DOCUMENTO DI RENDICONTAZIONE E NOTO SINALI AL FORNITORE DI SCITTA.