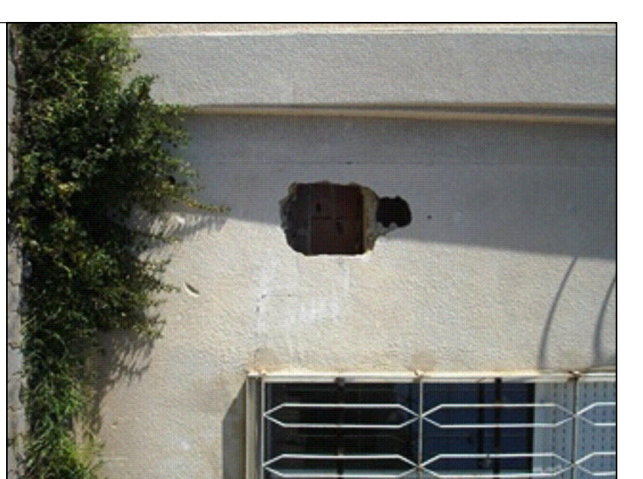
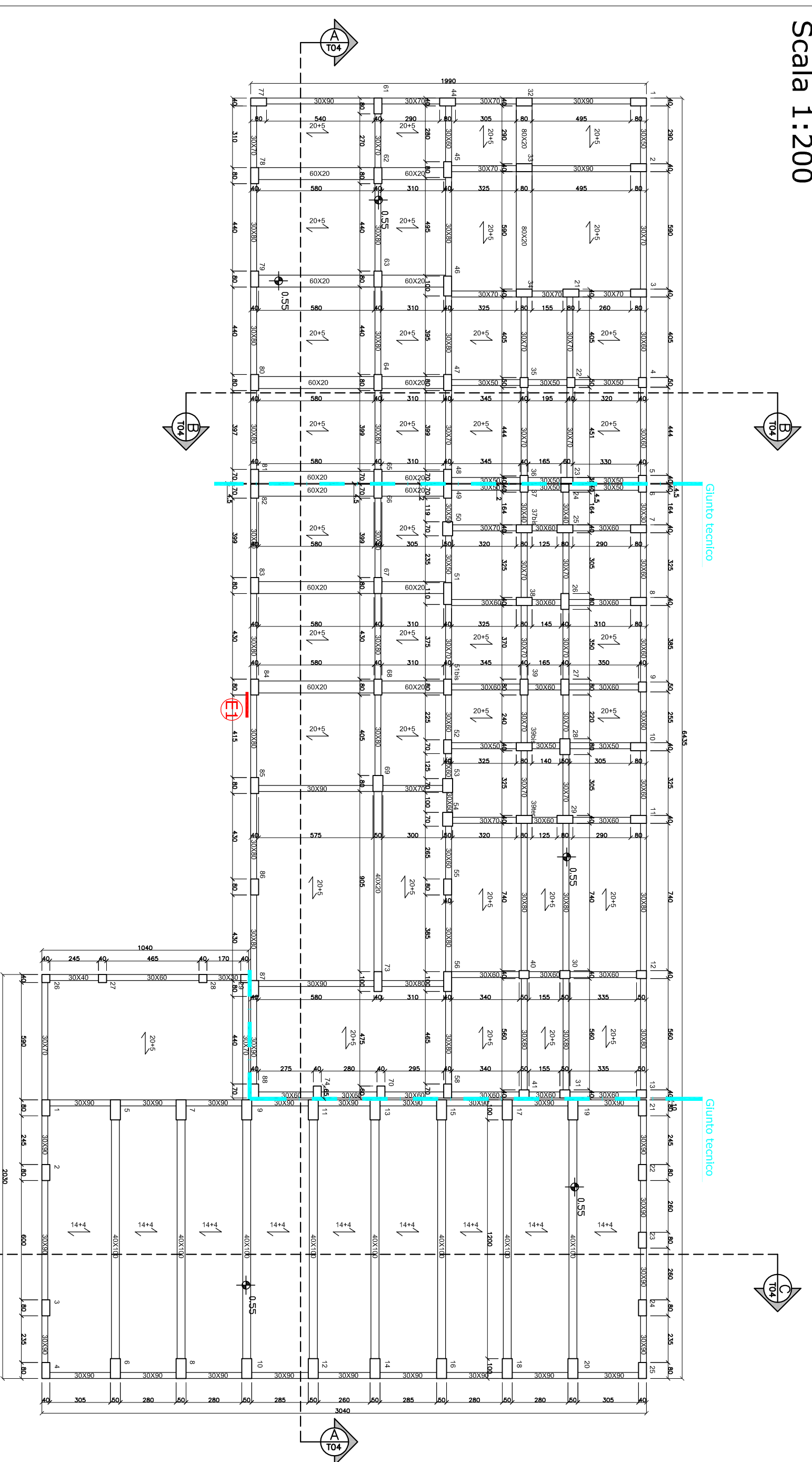
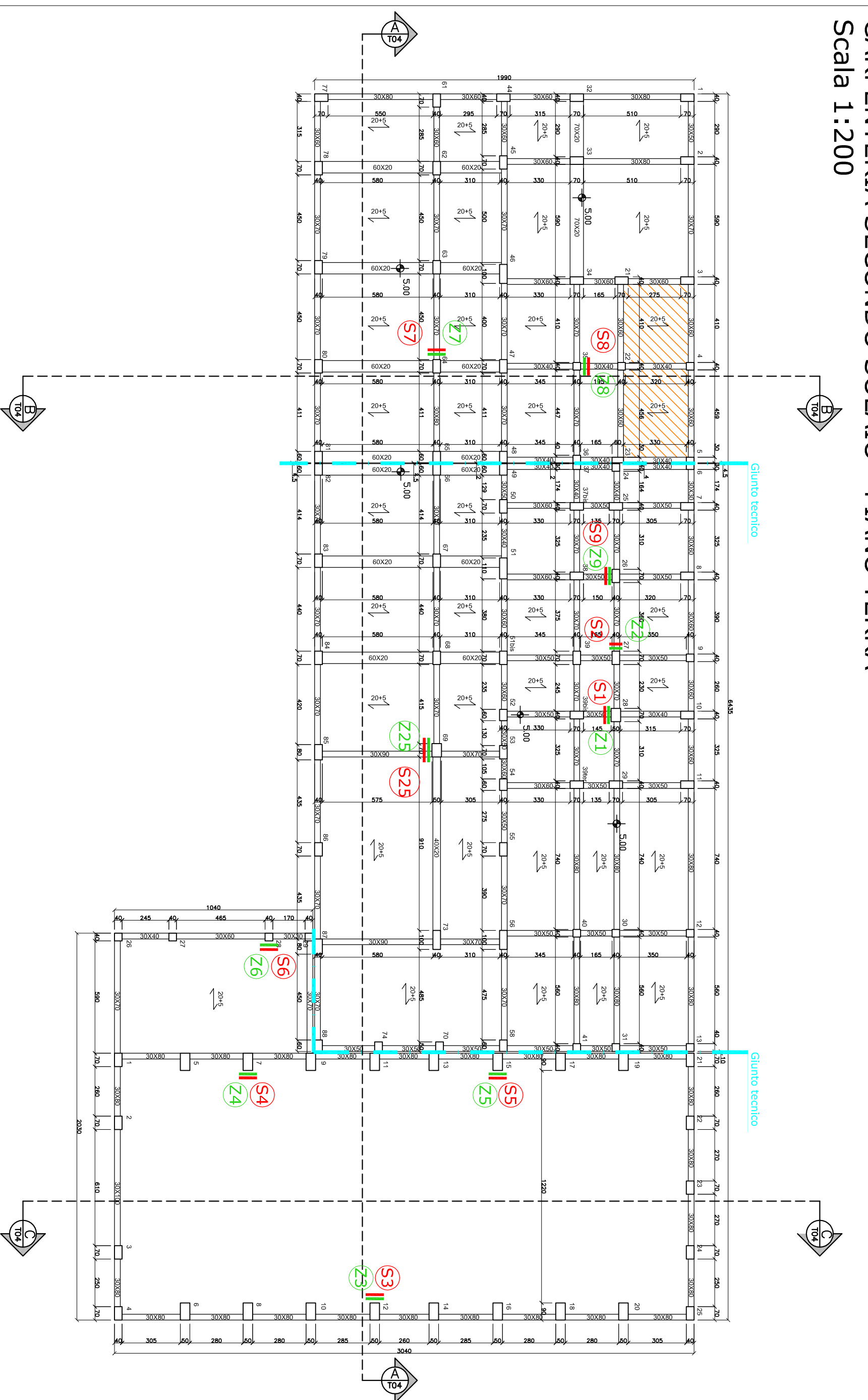


CARPENTERIA PRIMO SOLAIO - PIANO SOTTOSTRADA  
Scala 1:200



E1

CARPENTERIA SECONDO SOLAIO - PIANO TERRA  
Scala 1:200



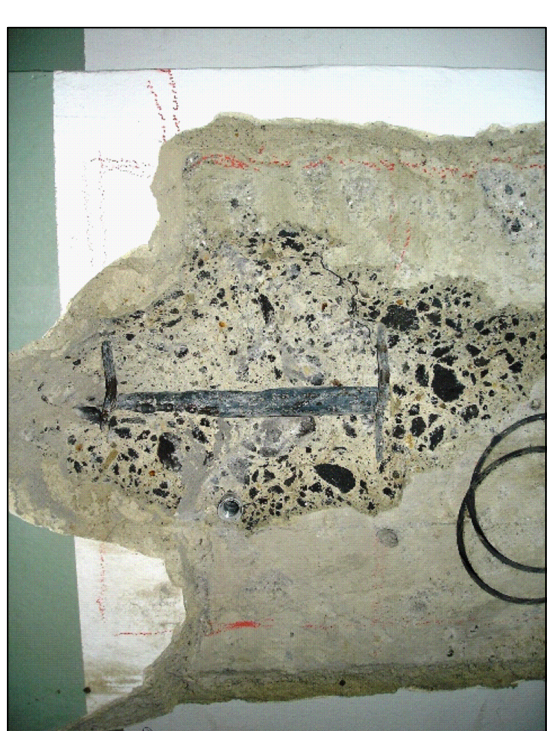
DOCUMENTAZIONE FOTOGRAFICA



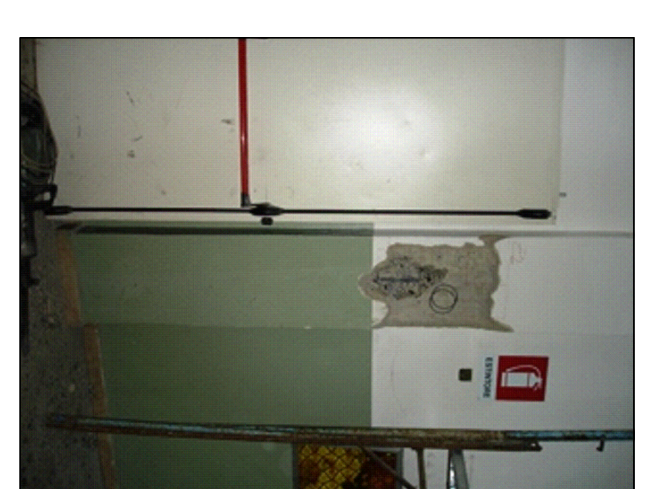
S1



S2



S3



S4



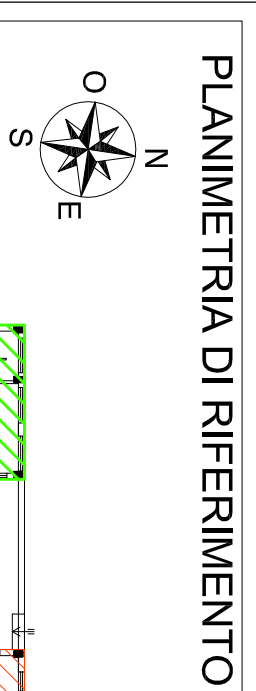
S25



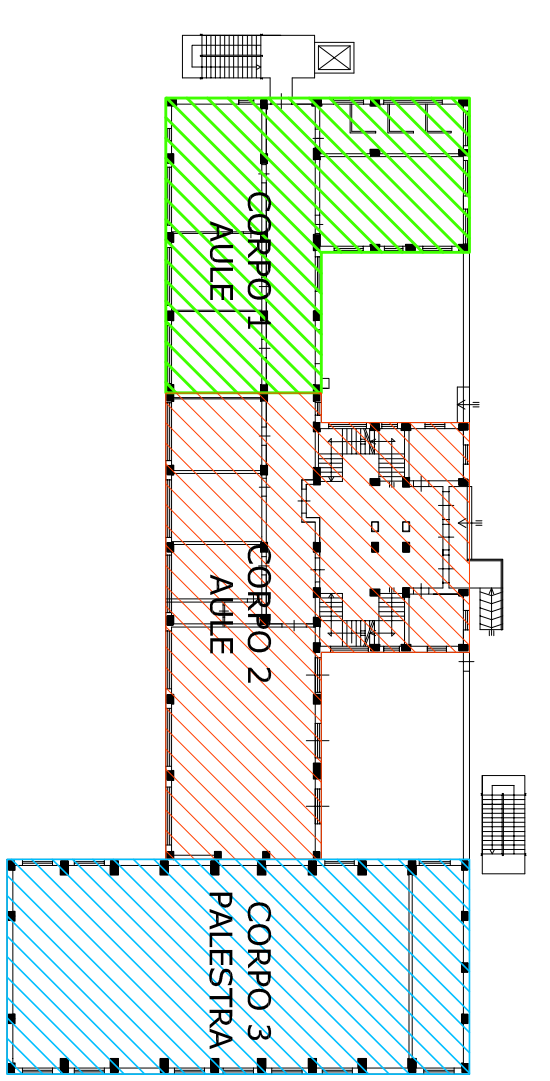
S5



S8



PLANIMETRIA DI RIFERIMENTO



LEGENDA

- ☐ DOCUMENTAZIONE FOTOGRAFICA
- ☐ PROSPETTI ED INTERNI
- ☐ SAGGI
- ☐ PROVE STRUMENTALI
- ☐ SOLAIO PUNTELLATO NEL 2005
- ☐ GIUNTI TECNICI

	Z1	Z2	Z3	Z4	Z5	Z6	Z7	Z8	Z9	Z25
PROVE DI DUREZZA	P				P			P		
PROVE SCLEROMETRICHE ED ULTRASONICHE	P	P	P	P			P/T			P/T
PRELIEVO BARRA DI ARMATURA E PROVA DI TRAZIONE				P						
CAROTAGGI					P					P
PROVA MAGNETOSCOPICA MEZZO FERROSCAN							P	P		P/T
P = FILASTRO T = TRAVE P/T = FILASTRO E TRAVE										

PROVINCIA REGIONALE DI ENNA

VERIFICA TECNICHE DI SICUREZZA SISMICA AI SENSI DELL'OP.C.M. 3274 / 2003 E SS.MM.II. RELATIVE AD EDIFICI RILEVANTI IN CASO DI COLLASSO

I.T.G.C. ALESSANDRO VOLTA DI NICOSIA



**TEKNO** S.p.A.  
Via S. Giovanni, 14 - 00187 Roma  
Tel. 06/47800000 - Fax 06/47800001  
E-mail: info@tekno.it

Dat. Ing. Sergio Berti  
Dat. Ing. Roberto Rampogni

Dat. Ing. Walter Riboldi  
Dat. Ing. Alessio Franzini  
Geom. Riccardo Modonutti

STATO ATTUALE:  
RILEVNO STRUTTURALE, INDAGINI IN SITU  
E DOCUMENTAZIONE FOTOGRAFICA SAGGI  
CARPENTERIE SOLAI PRIMO E SECONDO

ELABORATO:	1	3	5	OP	P	S	T	0	S	A	1	2	0	6	2	5
REDAZIONE:																
VERIFICHE:																
APPROVAZIONE:																
PRIMA EMISSIONE:																

SCALA: 1:200