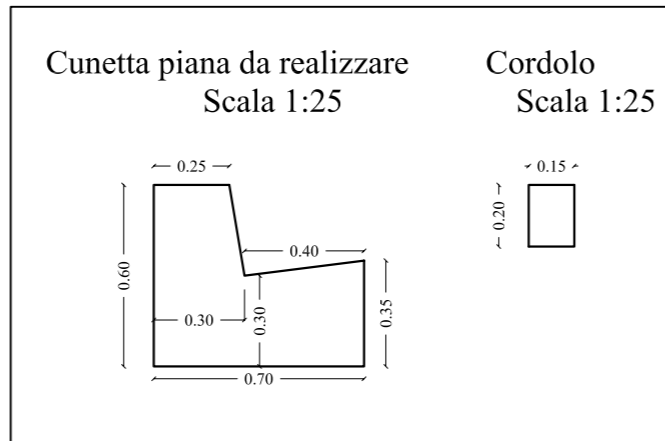
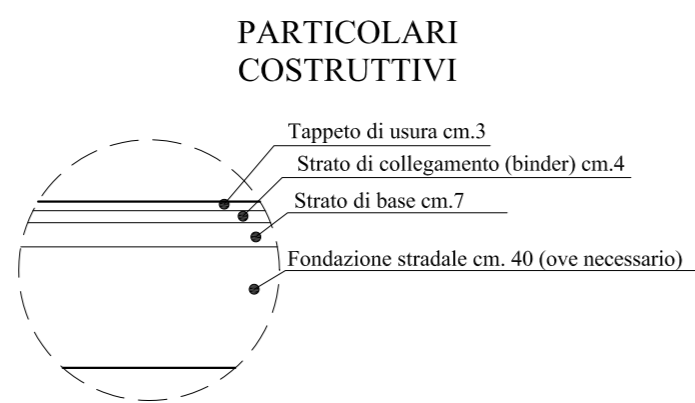
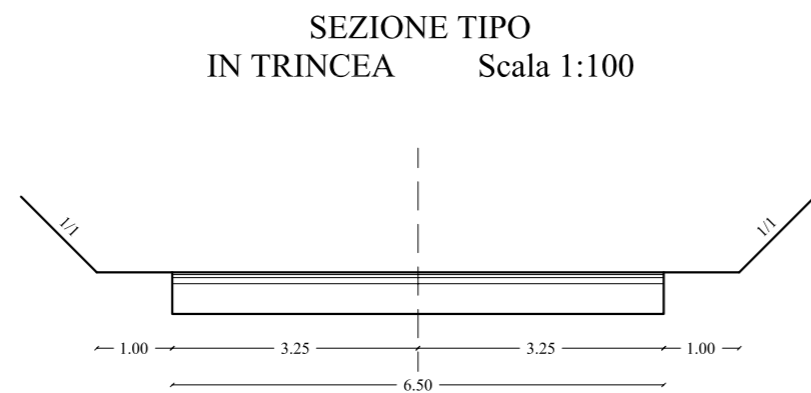
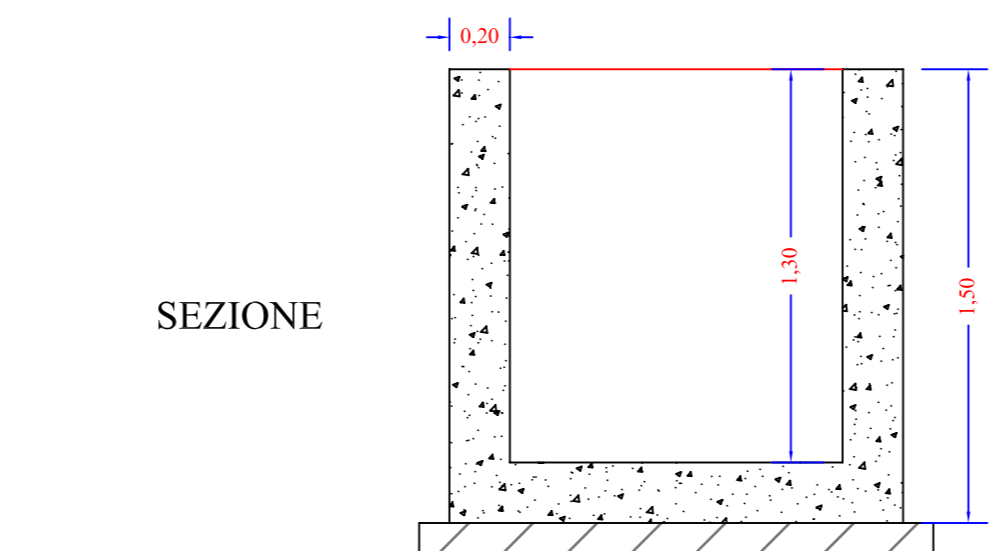
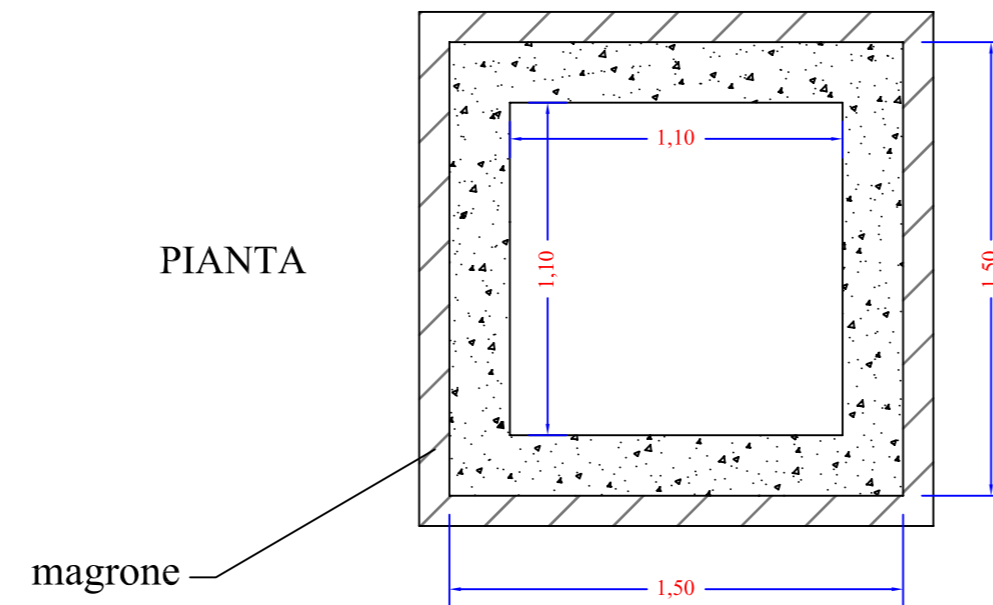


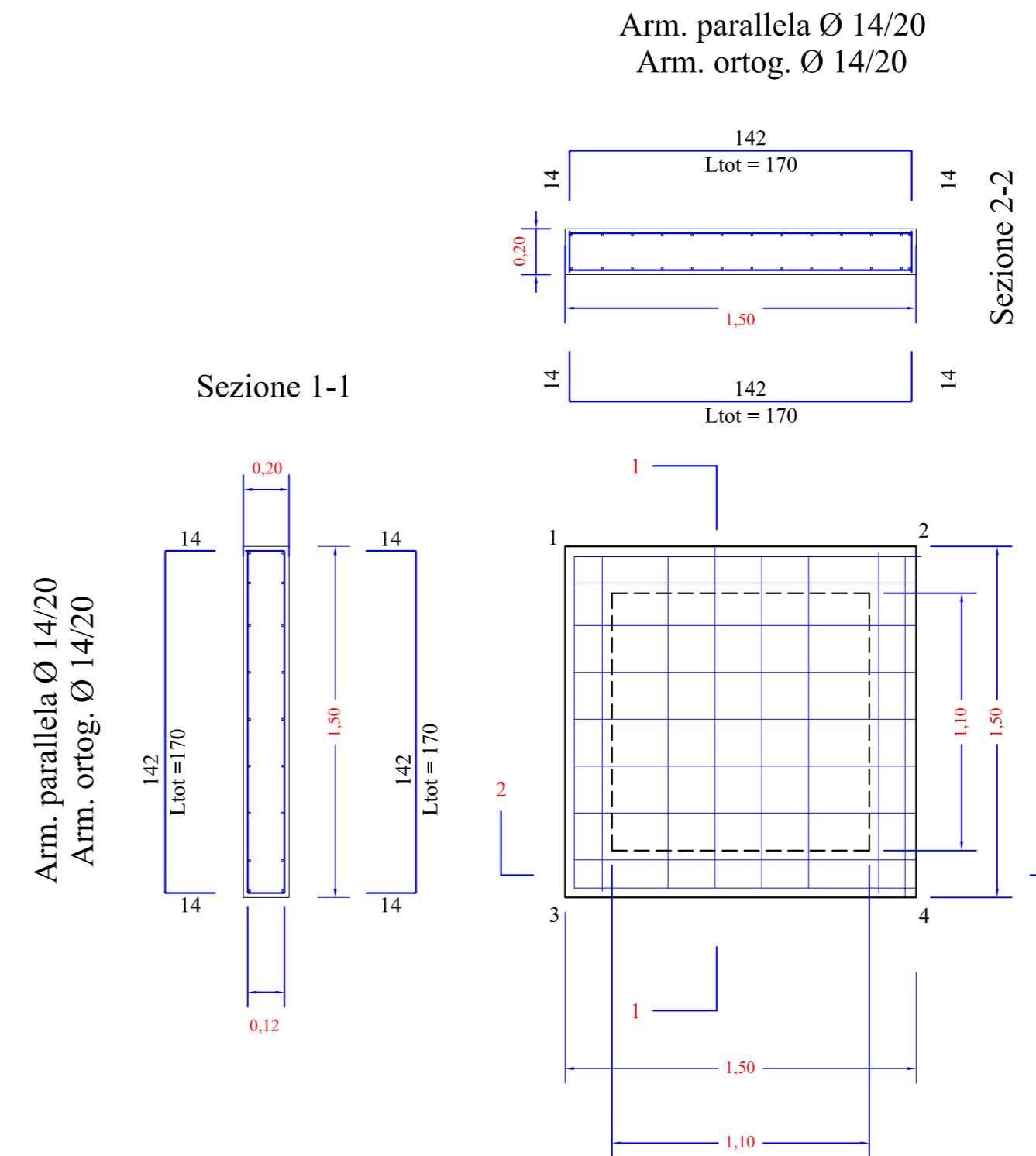
LIBERO CONSORZIO COMUNALE DI ENNA			
Lavori di sistemazione ed ammodernamento della S.P. n°39 "Leonforte-Erbavusa-bivio S.P. n°19" (Villadoro).			
LIVELLO PROGETTUALE: ESECUTIVO			
PARTICOLARI COSTRUTTIVI			
CODICE PROGETTO	SCALA 1:100 SCALA 1:25	CODICE ELABORATO	
		5.1	
NOME FILE:	DATA: Dicembre 2014		rev.
	1° Aggiornamento: Febbraio 2017		
	2° Aggiornamento: Luglio 2017		
	3° Aggiornamento: Marzo 2018		
IL RESPONSABILE UNICO DEL PROCEDIMENTO <i>geom. Angelo Baldi</i>			
			



POZZETTO DA 1,50x1,50
Scala 1:25



PIASTRA DI FONDAZIONE
POZZETTO
Scala 1:25



SETTI POZZETTO
Scala 1:25

